



COLEGIO
ALEMAN^{de}
SANTIAGO

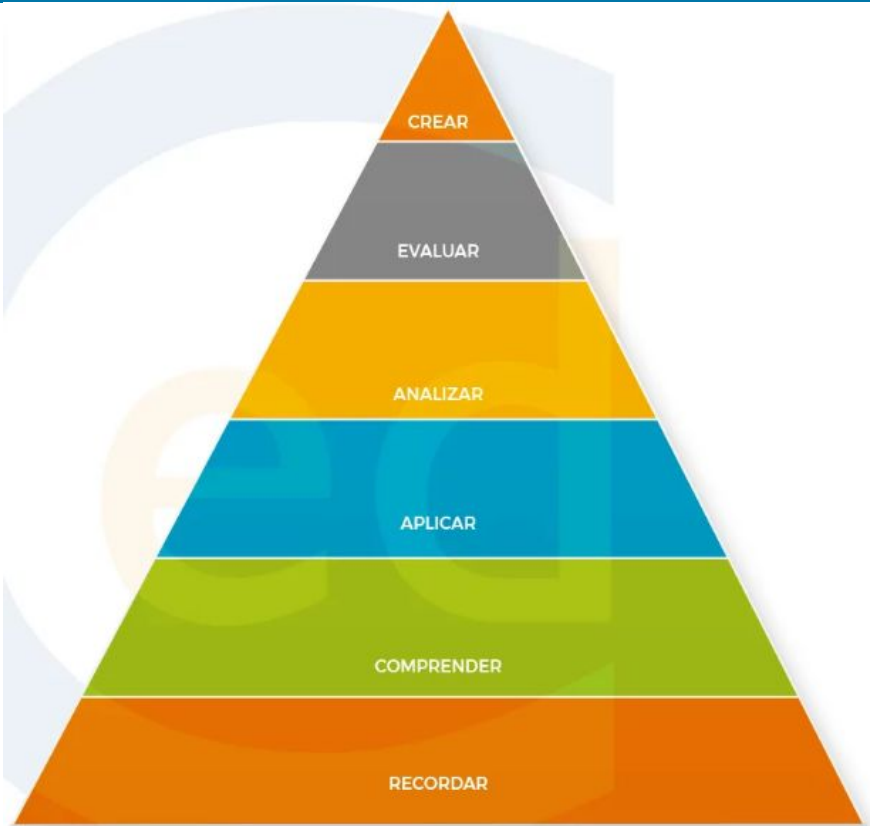


Infoabend DS Notensystem

1. Que es nuevo en 2023?
2. Taxonomia de Bloom aplicada
3. Legitimación del PREMA
4. Implementación de Bloom
5. Explicación de notas

1. Cambio del PREMA DS -
Básica 55%, Media: 45%
2. Nota de aprobación cambia del 4 al 5
3. Nueva tabla de conversión (nuevo REP)

Taxonomía de Bloom



CREAR

superior

AfB III

EVALUAR

AfB III

ANALIZAR

AfB III

APLICAR

AfB II

COMPRENDER

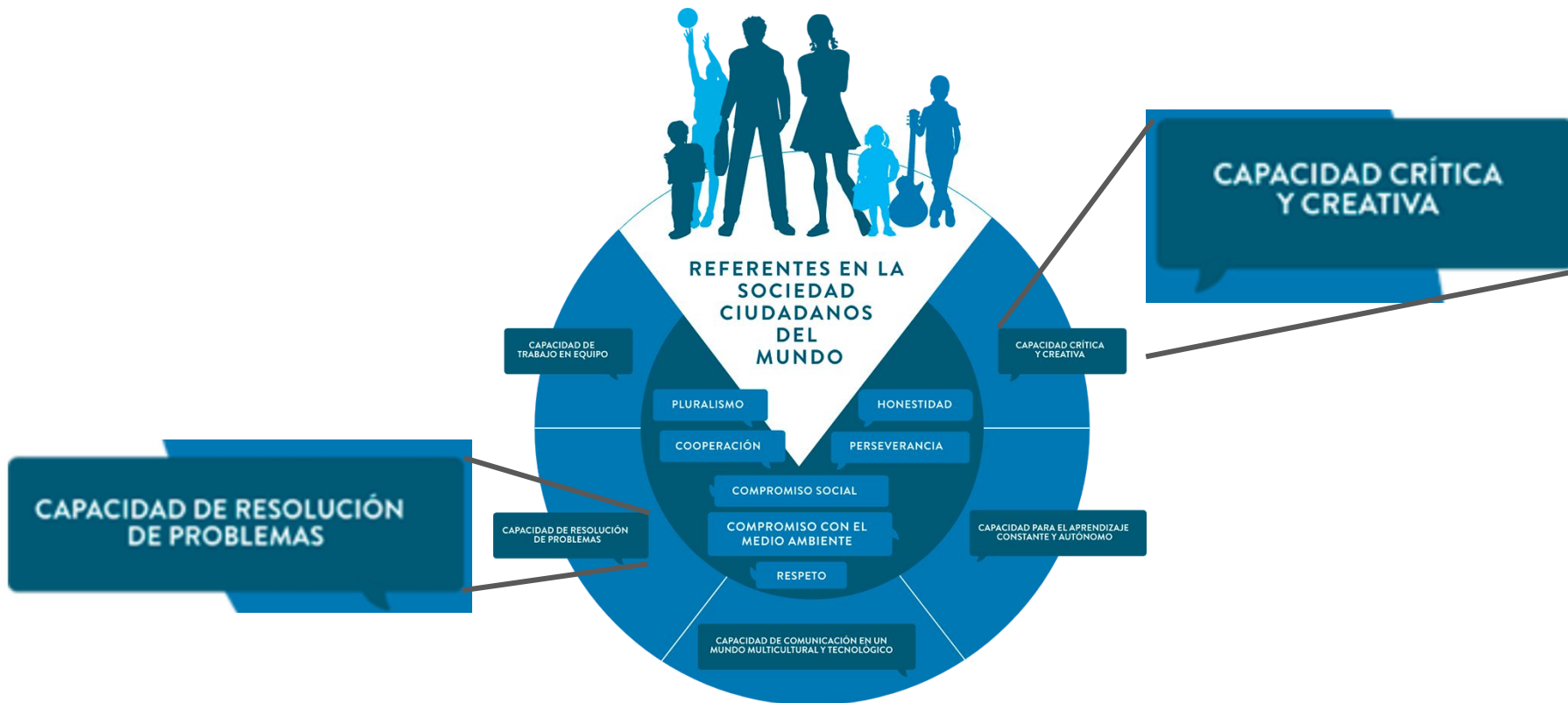
AfB II

RECORDAR

inferior

AfB I

PEI: ¿Por qué exigimos más?

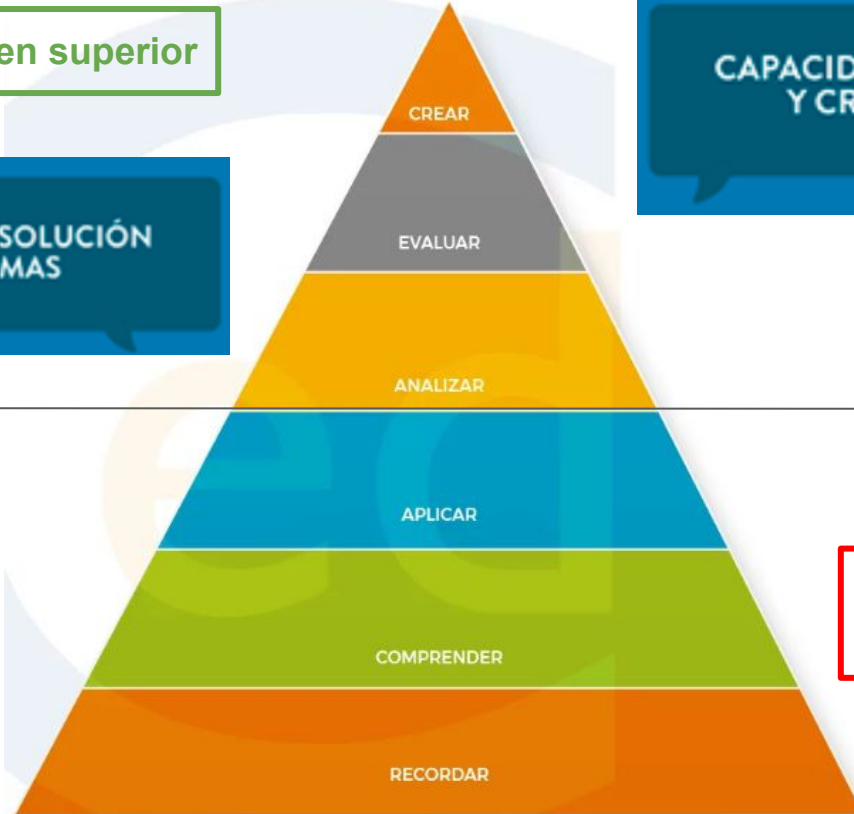


Taxonomía de Bloom y PEI

pensamiento de orden superior

CAPACIDAD CRÍTICA
Y CREATIVA

CAPACIDAD DE RESOLUCIÓN
DE PROBLEMAS



pensamiento de orden
inferior

Taxonomía de Bloom y evaluaciones

Categoría	Orden Inferior			Orden Superior		
	RECORDAR	COMPRENDER	APLICAR	ANALIZAR	EVALUAR	CREAR
Chile	Nivel I (CL)	Nivel II (CL)	Nivel III (CL)	muy raramente se aplican tareas de nivel superior en Chile		
	≈ 25%	≈ 50%	≈ 25 %			
CAS	AfB I (DS)	AfB II (DS)		AfB III (DS)		
básica	≈ 30%	≈ 60%		≈ 10%		
media	≈ 25%	≈ 50%		≈ 25%		

¿Que es el PREMA?

- Mineduc define el Patrón de **RE**ndimiento **M**ínimo **A**ceptable (abrev. **PREMA**) como el porcentaje de logro mínimo para aprobar un examen.
- En **Chile** usualmente los colegios aplican un PREMA del 60%.
- **DS:**
 - Básica: 55% (10% orden superior)
 - Media: 45% (25% orden superior)

¿Porqué estos PREMAS?

Comparamos la nota respecto al rendimiento y respecto a los PREMAS

% de logro de nivel inferior (Bloom)	Chile (60%)	CAS básica (PREMA 60%)	CAS básica (PREMA 55%)
	% real / nota	% real / nota	% real / nota
60%	60% / 4,0	55% / 3,7	55% / 4,0

% de logro de nivel inferior (Bloom)	Chile (60%)	CAS media (PREMA 60%)	CAS media (PREMA 45%)
	% real / nota	% real / nota	% real / nota
60%	60% / 4,0	45% / 3,2	45% / 4,0

Anforderungsbereich I / nivel de dificultad I

Asignatura: Matemáticas

Operador: nombrar, indicar

Descripción: Enumerar objetos, hechos, términos, datos sin más explicaciones, justificaciones y sin presentar enfoques o formas de resolver el problema.

Ejemplo: Nombra los puntos característicos de una función polinomial de tercer grado e indica condiciones necesarias y suficientes para encontrarlos.

Anforderungsbereich II / nivel de dificultad II

Asignatura: Geografía

Operador: explicar

Descripción: Explicar el fundamento, las condiciones previas y las consecuencias de determinadas estructuras y procesos.

Ejemplo: Explique qué es una ciudad satélite y apoye su explicación con un ejemplo y un contraejemplo.

Anforderungsbereich III / nivel de dificultad III

Asignatura: Lenguaje

Operador: analizar

Descripción: Examinar y explicar ciertos aspectos particulares de un texto teniendo en cuenta el mensaje del texto en su totalidad.

Ejemplo: Analiza la intención que persigue la autora con su artículo sobre el inmigrante Lhoussaine Fingoun.

¿Cómo se llega a la nota?

Supuestos:

1. Un alumno que logra el PREMA no logra solucionar problemas de orden superior.
2. Un alumno que logra resolver todas las tareas de orden inferior, logra el 60% de orden superior.
3. Entre PREMA y rendimiento máximo (= 75% inf. + 60% del 25% (=90% tot.) sup.), tenemos una distribución lineal.

% de logro de nivel inferior	% de logro DS	% de logro de nivel superior	% total	Nota DS final [prueba] PREMA 45%	según tabla de conversión
60%	45%	0%	45%	5,0 [5]	4,0 [4,0]
75%	≈ 56%	≈ 6%	≈ 62%	8,4 [8]	6,2 [6,0]
90%	≈ 68%	≈ 12%	≈ 79%	11,8 [12]	6,8 [6,8]
100%	75%	15%	90%	14,0 [14]	7,0 [7,0]

¿Por qué exigimos más?

Exigimos más, porque

#somosdelaleman